

EUROL Assembly Paste HT/FD

Hochtemperaturmontagepaste mit **SYNGIS®** Technologie



technology
SYNGIS

CP
Frei**

**PTFE*
Frei**



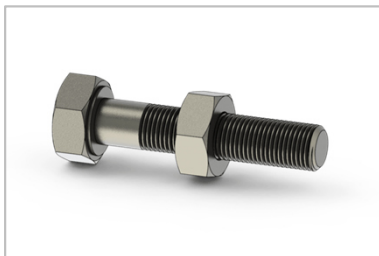
400ml

Syngis-Konzentrat.	★	★			
Korrosionsschutz	★	★			
Wasser/Dampfbest.	★	★	★		

Eigenschaften	Vorteile
<ul style="list-style-type: none"> Sehr geringer Reibungskoeffizient durch unsere SYNGIS® Technologie. Kombiniert mit Kieselgel. Trocknet nicht aus Sehr gut gegen Passungsrost Temperaturbereich -30°C – 1.400°C Sehr gute beständig gegen die meisten Säuren, Salzwasser und heißes Wasser Komplett frei von Metallen NSF-H1 gelistet. Gelegentlicher Kontakt mit Lebensmittel. Registrationsnummern: 161485 	<ul style="list-style-type: none"> Weniger Energieverbrauch und Verschleiß Weniger Schmierstoffverbrauch Längere Schmierintervalle Bleibt immer flexibel Sichere Wirkung auch nach längerem Einsatz Schützt Metallteile und Schraubverbindungen Sehr weiter Einsatzbereich Für innen und außen geeignet In feuchten Umgebungen einsetzbar Für extrem anspruchsvolle Anwendungen Keine ungewünschten Reaktionen von Mess-Sonden (z.B. ABS Sensoren) Sichere Anwendung in der Lebensmittel- und Pharmaindustrie

*PTFE=Polytetrafluorethylen (Mikroplastik) / **CP=Chlorparaffine

★= Anständig, ★★= Gut, ★★★= sehr gut, ★★★★= Ausgezeichnet, ★★★★★= Hervorragend

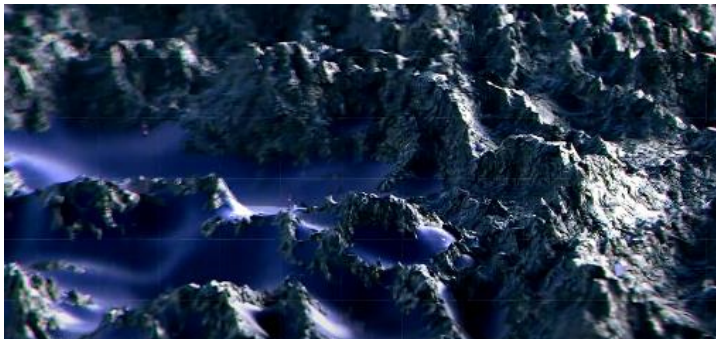
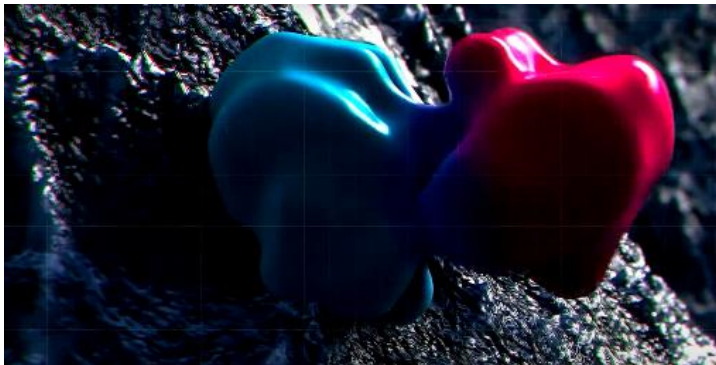


EUROL Assembly Paste HT/FD

Hochtemperaturmontagepaste mit **SYNGIS®** Technologie



*PTFE=Polytetrafluorethylen (Mikroplastik) / **CP=Chlorparaffine



Aufbau der
SYNGIS® Schicht



technology
SYNGIS

CP**
Frei

PTFE*
Frei



EUROL Assembly Paste HT/FD

Hochtemperaturmontagepaste mit **SYNGIS**[®] Technologie



technology
SYNGIS

PTFE*
Frei

CP**
Frei



Nonfood Compounds
Program Listed H1
Registration 161485

Anwendungen

- ⚙️ Gleitlager von Backblechwagen in Bäckereien
- ⚙️ Flansche
- ⚙️ Stift- und Bolzenverbindungen
- ⚙️ Scharniere an Hochtemperaturöfen in Gießereien
- ⚙️ Edelstahlschraubverbindungen
- ⚙️ Langsam laufende Ketten in Öfen
- ⚙️ Schraubverbindungen im Heißbereich Spritzguss
- ⚙️ Für Bremsklötze
- ⚙️ Als Radnaben-Paste
- ⚙️ Für Lambdasonden
- ⚙️ Für Glühkerzen



110g



400g



1kg



18kg

*PTFE=Polytetrafluorethylen (Mikroplastik) / **CP=Chlorparaffine

